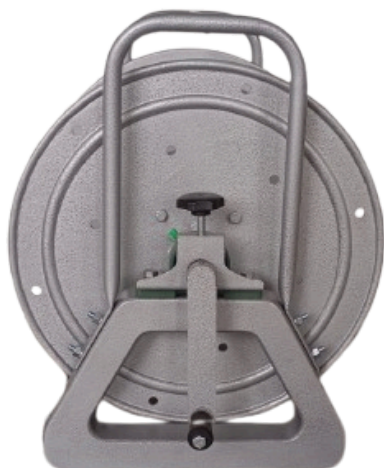


# CARRETE/REEL PARA CABLE VULCANIZADO (400 M- 500 M)

10.001417



## CARACTERÍSTICAS

- Estructura de aleación de aluminio y acero.
- Pintura al horno de color gris martillado para mayor protección, resistencia a la corrosión y medio ambiente.

## ESPECIFICACIONES TÉCNICAS

Grado de protección al golpe:	IK07
temperatura de trabajo:	-30°C +50°C
Peso aprox.:	14 kg
Largo:	60 cm
Ancho:	43 cm
Altura	53 cm

## DETALLES ADICIONALES

Para enrollar cables vulcanizados de 12 mm de Ø exterior dependiendo del grosor puede enrollar cables de hasta 500 m de largo. Asa apropiada para facilitar el transporte.

## USOS

Por su estructura sólida puede ser usado en talleres mecánicos, automotrices, embarcaciones navales, campos mineros, salas de máquina, etc.